

# Fabrics Collection 2025

Standard & Design

balma

# Kolekcja Standard Collection Standard

<b>Grupa cenowa Price group:</b>	<b>Tkanina Fabric</b>
<b>O</b>	Cubo
	Lars
	Mossa
	Storm
	Terra
<b>A</b>	Cura
	Era
	Medley
<b>B</b>	Agava (Wool)
	Main Line Flax
	Stamskin
	Step
	Step Melange
<b>C</b>	Valencia
	Blazer
	Morph
	Remix 3
<b>D</b>	Silvertex
	Credo
	Hallingdal 65
	Samoa
<b>F</b>	Steelcut Trio 3
	Prescott

# Kolekcja Design Collection Design

<b>Grupa cenowa Price group:</b>	<b>Tkanina Fabric</b>
<b>B</b>	Aosta
	Aries
	Main Line Twist
	Prato
	Vel (Charleston)
<b>C</b>	Capture
	Granola
	Mood
	Moulin
	Synergy
<b>D</b>	Arco
	Bhaluka
	Carnival
	Cleo
	Sera
<b>E</b>	Gorky
	Montreal
	Ultra
<b>F</b>	Arda
<b>G</b>	Baru
	Coda 2
	Sprinkles

Standard

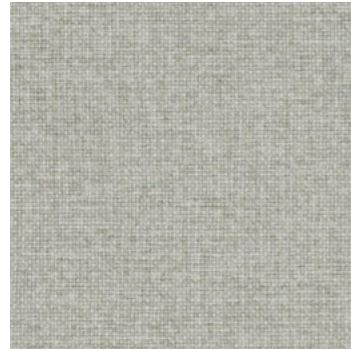
# Standard

Grupa cenowa /  
Price group:

**0**

## Cubo

FibreGuard



01

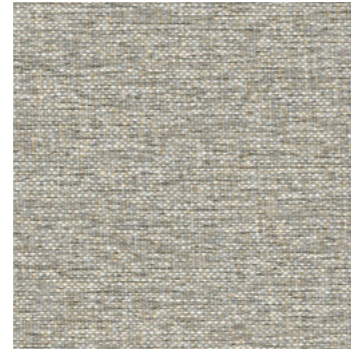
**Skład / Composition:**  
100% poliester / polyester  
**Gramatura / Weight:**  
293 g/m<sup>2</sup>

dostępne w 30 kolorach  
/ available in 30 colors

[See all the colors](#)  
[Zobacz wszystkie kolory](#)

## Lars

Davis



81

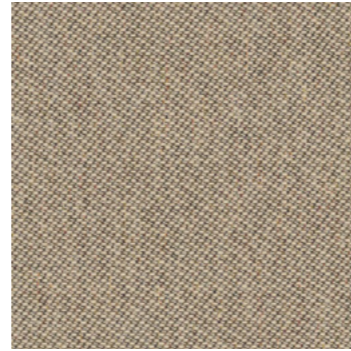
**Skład / Composition:**  
100% poliester / polyester  
**Gramatura / Weight:**  
240 g/m<sup>2</sup> ±5%

dostępne w 26 kolorach  
/ available in 26 colors

[See all the colors](#)  
[Zobacz wszystkie kolory](#)

## Mossa

Davis



41

**Skład / Composition:**  
100% poliester / polyester  
**Gramatura / Weight:**  
325g/m<sup>2</sup> +/-10%

dostępne w 26 kolorach  
/ available in 26 colors

[See all the colors](#)  
[Zobacz wszystkie kolory](#)

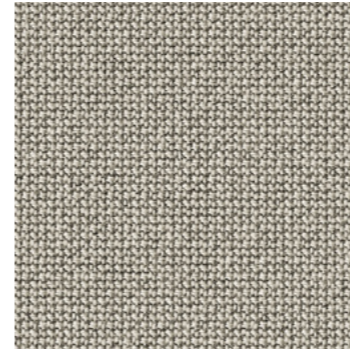
# Standard

Grupa cenowa /  
Price group:

**A**

## Cura

Gabriel



60112

**Skład / Composition:**  
100% post-consumer recycled  
polyester  
**Gramatura / Weight:**  
420 g/lm — 13.55 oz/lin.yd

dostępne w 50 kolorach  
/ available in 50 colors

[See all the colors](#)  
[Zobacz wszystkie kolory](#)

## Era

Camira



CSE01

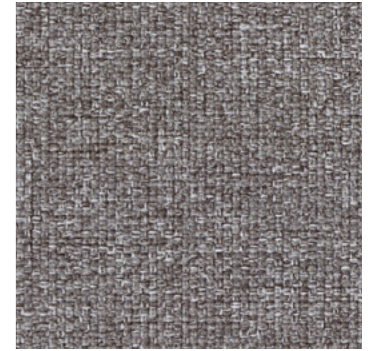
**Skład / Composition:**  
100% poliester / polyester  
**Gramatura / Weight:**  
320 g/m<sup>2</sup> ±5%

dostępne w 44 kolorach  
/ available in 44 colors

[See all the colors](#)  
[Zobacz wszystkie kolory](#)

## Medley

Gabriel



60167

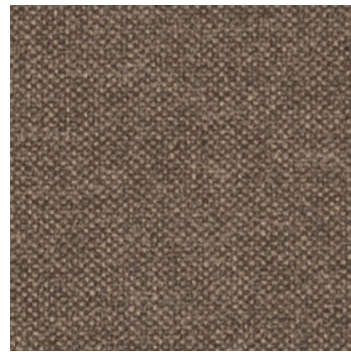
**Skład / Composition:**  
100% poliester / polyester  
**Gramatura / Weight:**  
510 g/lm — 16.45 oz/lin.yd

dostępne w 37 kolorach  
/ available in 37 colors

[See all the colors](#)  
[Zobacz wszystkie kolory](#)

## Storm

Davis



18

**Skład / Composition:**  
100% poliester / polyester  
**Gramatura / Weight:**  
440g/m<sup>2</sup> +/-5%

dostępne w 17 kolorach  
/ available in 17 colors

[See all the colors](#)  
[Zobacz wszystkie kolory](#)

## Terra

Lech



7

**Skład / Composition:**  
100% post-consumer recycled  
polyester  
**Gramatura / Weight:**  
370 g/m<sup>2</sup> ± 5%

dostępne w 15 kolorach  
/ available in 15 colors

[See all the colors](#)  
[Zobacz wszystkie kolory](#)



# Standard

Grupa cenowa /  
Price group:

**B**

## Agava (Wool)

Dekoma



Linen 32

**Skład / Composition:**

70% wełna / wool, 20% poliester / polyester, 5% poliamid / polyamide, 5% inne włókna / other fibres

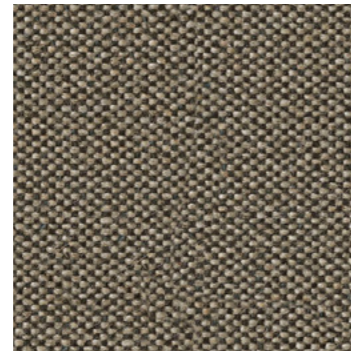
**Gramatura / Weight:**  
325 g/m<sup>2</sup>

dostępne w 47 kolorach  
/ available in 47 colors

[See all the colors](#)  
[Zobacz wszystkie kolory](#)

## Main Line Flax

Camira



MLF63

**Skład / Composition:**

75% wełna / virgin wool, 25% len / flax

**Gramatura / Weight:**  
437 g/m<sup>2</sup> ±5%

dostępne w 57 kolorach  
/ available in 57 colors

[See all the colors](#)  
[Zobacz wszystkie kolory](#)

## Stamskin

SergeFerrari



20279

**Skład / Composition:**

wielowarstwowy kompozyt / multi-layer composite

**Gramatura / Weight:**  
780 g/m<sup>2</sup>

dostępne w 33 kolorach  
/ available in 33 colors

[See all the colors](#)  
[Zobacz wszystkie kolory](#)

# Standard

Grupa cenowa /  
Price group:

**C**

## Blazer

Camira



CUZ2Q

**Skład / Composition:**

100% wełna / Virgin Wool

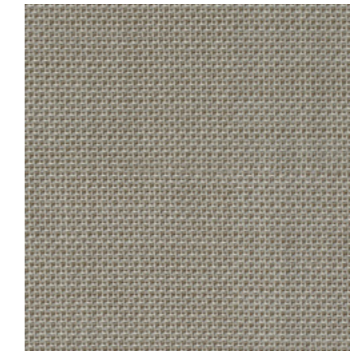
**Gramatura / Weight:**  
460 g/m<sup>2</sup> ±5%

dostępne w 77 kolorach  
/ available in 77 colors

[See all the colors](#)  
[Zobacz wszystkie kolory](#)

## Morph

Gabriel



5101

**Skład / Composition:**

85% wełna / wool, 15% poliamid / polyamide

**Gramatura / Weight:**  
475 g/lm — 15.32 oz/lin.yd

dostępne w 24 kolorach  
/ available in 24 colors

[See all the colors](#)  
[Zobacz wszystkie kolory](#)

## Remix 3

Kvadat



126

**Skład / Composition:**

90% wełna / new wool, 10% nylon

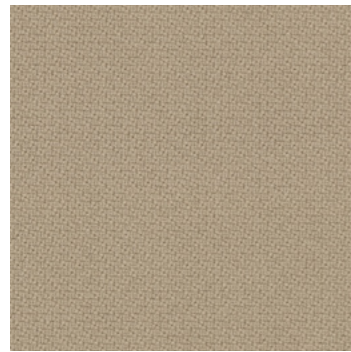
**Gramatura / Weight:**  
420 g/lin. m (13.55 oz/ly)

dostępne w 72 kolorach  
/ available in 72 colors

[See all the colors](#)  
[Zobacz wszystkie kolory](#)

## Step

Gabriel



61149

**Skład / Composition:**

100% Trevira CS

**Gramatura / Weight:**  
470 g/lm — 15.16 oz/lin.yd

dostępne w 79 kolorach  
/ available in 79 colors

[See all the colors](#)  
[Zobacz wszystkie kolory](#)

## Step Melange

Gabriel



61286

**Skład / Composition:**

100% Trevira CS

**Gramatura / Weight:**  
470 g/lm — 15.16 oz/lin.yd

dostępne w 79 kolorach  
/ available in 79 colors

[See all the colors](#)  
[Zobacz wszystkie kolory](#)

## Valencia

Spradling



Auster 107-4040

**Skład / Composition:**

Vinyl / Urethane Topcoat

**Gramatura / Weight:**  
650 gr/m<sup>2</sup>

dostępne w 72 kolorach  
/ available in 72 colors

[See all the colors](#)  
[Zobacz wszystkie kolory](#)

## Silvertex

Spradling



Cream 122-1077

**Skład / Composition:**

Vinyl / Urethane Topcoat

**Gramatura / Weight:**  
685 gr/m<sup>2</sup>

dostępne w 66 kolorach  
/ available in 66 colors

[See all the colors](#)  
[Zobacz wszystkie kolory](#)

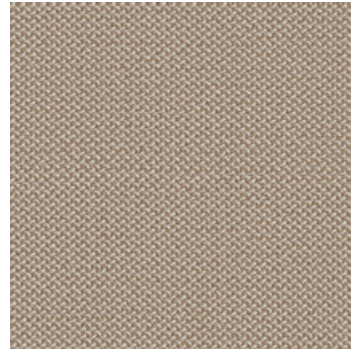
# Standard

Grupa cenowa /  
Price group:

**D**

## Credo

Rohi



Macadamia

**Skład / Composition:**

95% wełna / virgin wool, 5%  
poliamid / polyamide

**Gramatura / Weight:**  
610 g/m<sup>2</sup> - 870 g/lfm

dostępne w 28 kolorach  
/ available in 28 colors

[See all the colors](#)  
[Zobacz wszystkie kolory](#)

## Hallingdal 65

Kvadrat



0200

**Skład / Composition:**

70% wełna / new wool, 30%  
wiskoza / viscose

**Gramatura / Weight:**  
800 g/lin. m (25.8 oz/ly)

dostępne w 57 kolorach  
/ available in 57 colors

[See all the colors](#)  
[Zobacz wszystkie kolory](#)

## Samoa California

Mastrotto



21965

**Skład / Composition:**

Skóra licowana korygowana /  
Natural corrected leather

**Grubość / Thickness:** 1,2 – 1,4 mm

dostępne w 18 kolorach  
/ available in 18 colors

[See all the colors](#)  
[Zobacz wszystkie kolory](#)

# Standard

Grupa cenowa /  
Price group:

**F**

## Prescott

Mastrotto



214 clay

**Skład / Composition:**

Skóra licowana semianilina /  
Semianilin leather

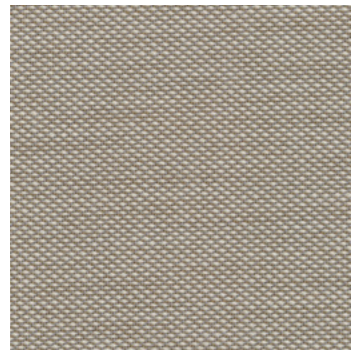
**Grubość / Thickness:** 1,2 – 1,4 mm

dostępne w 51 kolorach  
/ available in 51 colors

[See all the colors](#)  
[Zobacz wszystkie kolory](#)

## Steelcut Trio 3

Kvadrat



213

**Skład / Composition:**

90% wełna new wool, 10% nylon

**Gramatura / Weight:**  
770 g/lin.m, 24.8 oz/ly

dostępne w 54 kolorach  
/ available in 54 colors

[See all the colors](#)  
[Zobacz wszystkie kolory](#)

Design



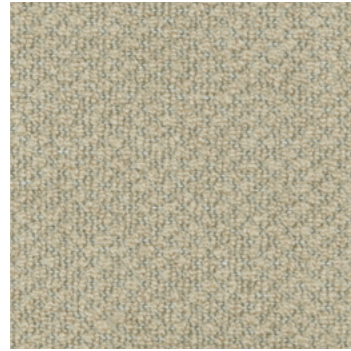
# Design

Grupa cenowa /  
Price group:

**B**

## Aosta

Dekoma



fog 91

**Skład / Composition:**

47% polipropylen z recyklingu /  
recycled polypropylene, 50% akryl /  
acrylic, 3% poliester / polyester

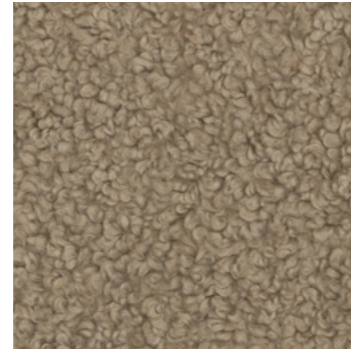
**Gramatura / Weight:**  
485 g/m<sup>2</sup>

dostępne w 25 kolorach  
/ available in 25 colors

[See all the colors](#)  
[Zobacz wszystkie kolory](#)

## Aries

Dekoma



goat 90

**Skład / Composition:**

100% poliester / polyester

**Gramatura / Weight:**  
520 g/m<sup>2</sup>

dostępne w 6 kolorach  
/ available in 6 colors

[See all the colors](#)  
[Zobacz wszystkie kolory](#)

## Main Line Twist

Camira



MLT10

**Skład / Composition:**

75% wełna / virgin wool, 25% len  
/ flax

**Gramatura / Weight:**  
437 g/m<sup>2</sup> ±5%

dostępne w 15 kolorach  
/ available in 15 colors

[See all the colors](#)  
[Zobacz wszystkie kolory](#)

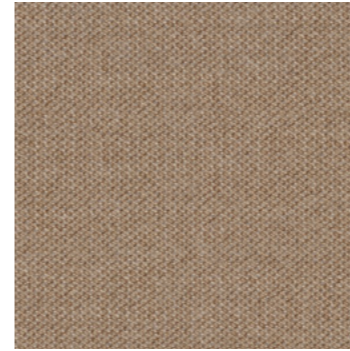
# Design

Grupa cenowa /  
Price group:

**C**

## Capture

Gabriel



3201

**Skład / Composition:**

85% wełna / wool, 15% poliamid /  
polyamide

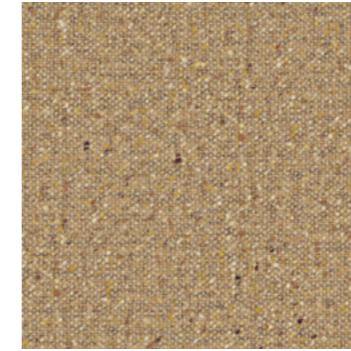
**Gramatura / Weight:**  
475 g/lm — 15.32 oz/lin.yd

dostępne w 64 kolorach  
/ available in 64 colors

[See all the colors](#)  
[Zobacz wszystkie kolory](#)

## Granola

Dekoma



cinamon 4

**Skład / Composition:**

31% bawełna / cotton, 22% wełna /  
wool, 10% jedwab / silk, 16% polie-  
ster / polyester, 21% akryl / acrylic

**Gramatura / Weight:**  
535 g/m<sup>2</sup>

dostępne w 21 kolorach  
/ available in 21 colors

[See all the colors](#)  
[Zobacz wszystkie kolory](#)

## Mood

Gabriel



1103

**Skład / Composition:**

92% wełna / wool, 8% poliamid /  
polyamide

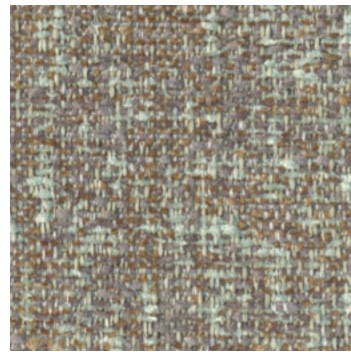
**Gramatura / Weight:**  
555 g/lm — 17.9 oz/lin.yd

dostępne w 31 kolorach  
/ available in 31 colors

[See all the colors](#)  
[Zobacz wszystkie kolory](#)

## Prato

Dekoma



Margonit 02

**Skład / Composition:**

22% polipropylen / polypro-  
pylene, 67% akryl / acrylic, 11%  
poliester / polyester

**Gramatura / Weight:**  
489 g/m<sup>2</sup>

dostępne w 16 kolorach  
/ available in 16 colors

[See all the colors](#)  
[Zobacz wszystkie kolory](#)

## Vel (Charleston)

Dekoma



mushroom 09

**Skład / Composition:**

100% poliester / polyester

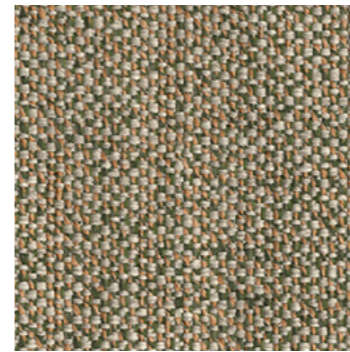
**Gramatura / Weight:**  
433 g/m<sup>2</sup>

dostępne w 45 kolorach  
/ available in 45 colors

[See all the colors](#)  
[Zobacz wszystkie kolory](#)

## Moulin

Crevin



38

**Skład / Composition:**

80%PP 14%PES REC 3%CO REC  
3%OF REC

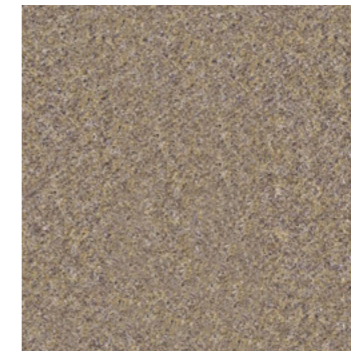
**Gramatura / Weight:**  
770 gr/lm ± 5%

dostępne w 13 kolorach  
/ available in 13 colors

[See all the colors](#)  
[Zobacz wszystkie kolory](#)

## Synergy

Camira



LDS32

**Skład / Composition:**

95% wełna / wool, 5% poliamid /  
polyamide

**Gramatura / Weight:**  
400 g/m<sup>2</sup> ±5%

dostępne w 75 kolorach  
/ available in 75 colors

[See all the colors](#)  
[Zobacz wszystkie kolory](#)



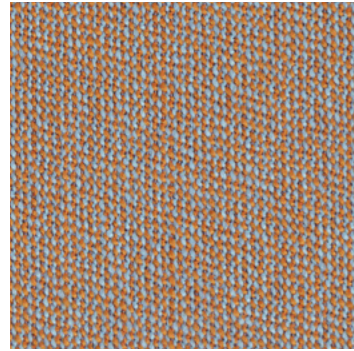
# Design

Grupa cenowa /  
Price group:

**D**

## Arco

Rohi



jade

**Skład / Composition:**

95% wełna / wool, 5% poliamid /  
polyamide

**Gramatura / Weight:**

700 g/m<sup>2</sup> - 980 g/lm

dostępne w 44 kolorach  
/ available in 44 colors

[See all the colors](#)  
[Zobacz wszystkie kolory](#)

## Bhaluka

One Mario Sirtori



03

**Skład / Composition:**

70% akryl / acrylic 23% poliester  
/ polyester, 7% bawełna/ cotton

**Gramatura / Weight:**

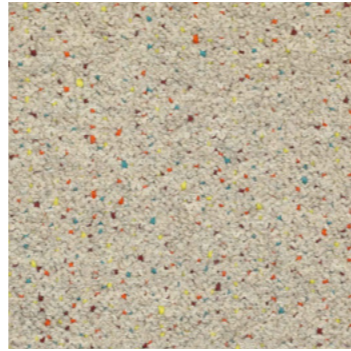
790 g/m<sup>2</sup> (+/- 5%)

dostępne w 15 kolorach  
/ available in 15 colors

[See all the colors](#)  
[Zobacz wszystkie kolory](#)

## Carnival

One Mario Sirtori



06

**Skład / Composition:**

40% bawełna / cotton, 22% akryl/  
acrylic, 16% wiskoza / viscose, 11%  
wełna / wool, 11% poliester / polyester

**Gramatura / Weight:**

928 g/m<sup>2</sup> (+/- 5%)

dostępne w 17 kolorach  
/ available in 17 colors

[See all the colors](#)  
[Zobacz wszystkie kolory](#)

# Design

Grupa cenowa /  
Price group:

**E**

## Gorky

One Mario Sirtori



05

**Skład / Composition:**

37% akryl / acrylic, 23% bawełna  
/ cotton, 17% wełna / wool, 12%  
alpaca, 11% poliester / polyester

**Gramatura / Weight:**

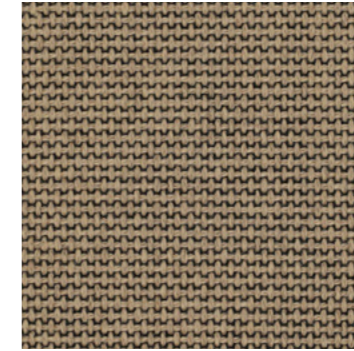
625 g/m<sup>2</sup> (+/- 5%)

dostępne w 20 kolorach  
/ available in 20 colors

[See all the colors](#)  
[Zobacz wszystkie kolory](#)

## Montreal

One Mario Sirtori



06

**Skład / Composition:**

65% wełna / wool, 24% bawełna  
/ cotton, 6% inne włókna / other  
fibers, 5% poliester / polyester

**Gramatura / Weight:**

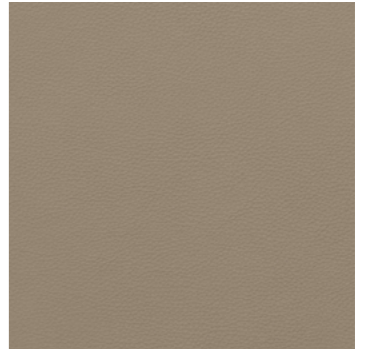
690 g/m<sup>2</sup> (+/- 5%)

dostępne w 22 kolorach  
/ available in 22 colors

[See all the colors](#)  
[Zobacz wszystkie kolory](#)

## Ultra

Sorensen



Earth - 41584

**Skład / Composition:**

skóra / leather

**Grubość / Thickness:**

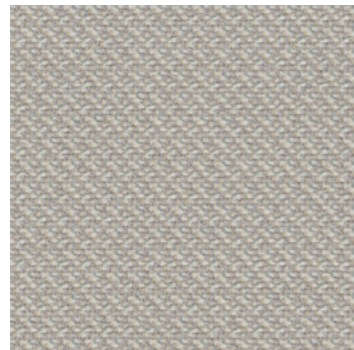
0.9 – 1.1 mm

dostępne w 26 kolorach  
/ available in 26 colors

[See all the colors](#)  
[Zobacz wszystkie kolory](#)

## Cleo

Rohi



angora

**Skład / Composition:**

95% wełna / wool, 5% poliamid /  
polyamide

**Gramatura / Weight:**

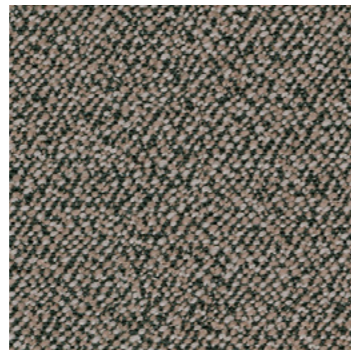
690 g/m<sup>2</sup> - 970 g/lm

dostępne w 24 kolorach  
/ available in 24 colors

[See all the colors](#)  
[Zobacz wszystkie kolory](#)

## Sera

Rohi



walnut

**Skład / Composition:**

94% wełna / wool, 6% poliamid /  
polyamide

**Gramatura / Weight:**

650 g/m<sup>2</sup> - 910 g/lm

dostępne w 26 kolorach  
/ available in 26 colors

[See all the colors](#)  
[Zobacz wszystkie kolory](#)

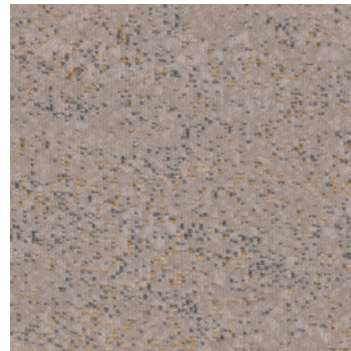
# Design

Grupa cenowa /  
Price group:

**F**

## Arda

Kvadrat



211

**Skład / Composition:**

70% wełna / wool, 21% poliester /  
polyester, 9% nylon

**Gramatura / Weight:**

800 g/lin.m, 28 oz/ly

dostępne w 12 kolorach  
/ available in 12 colors

[See all the colors](#)  
[Zobacz wszystkie kolory](#)

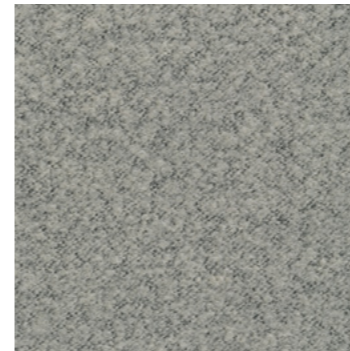
# Design

Grupa cenowa /  
Price group:

**G**

## Baru

Kvadrat



120

**Skład / Composition:**

87% wełna / wool, 10% polie-  
ster / polyester, 3% poliamid /  
polyamide

**Gramatura / Weight:**

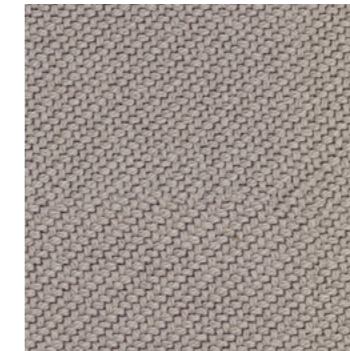
770 g/lin. m (24.8 oz/ly)

dostępne w 12 kolorach  
/ available in 12 colors

[See all the colors](#)  
[Zobacz wszystkie kolory](#)

## Coda 2

Kvadrat



232

**Skład / Composition:**

90% wełna / wool, 10% nylon

**Gramatura / Weight:**

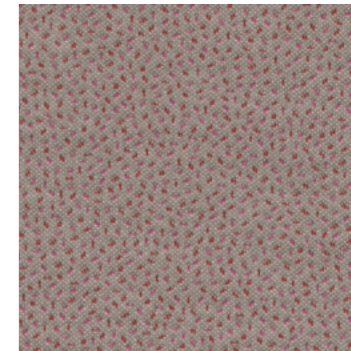
860 g/lin. m (27.6 oz/ly)

dostępne w 18 kolorach  
/ available in 18 colors

[See all the colors](#)  
[Zobacz wszystkie kolory](#)

## Sprinkles

Kvadrat



114

**Skład / Composition:**

40% poliester wypełnienie / poly-  
ester filling, 30% wełna / wool, 20%  
poliester / polyester, 10% nylon

**Gramatura / Weight:**

1,070 g/lin. m (34.3 oz/ly)

dostępne w 23 kolorach  
/ available in 23 colors

[See all the colors](#)  
[Zobacz wszystkie kolory](#)

# Dostępność tkanin w kolekcjach mebli / Fabric availability in furniture collections

● Dostępny w danej tkaninie  
/ available in the given fabric

○ Dostępny w wybranych kolorach tkaniny  
(szczegółowe informacje w cenniku)  
/ available in selected fabric colors (detailed information in the price list)

Grupa cenowa / Price group	O					A			B										C							D							E			F		G																
	Tkanina / fabric	Cubo	Laris	Mossa	Storm	Terra	Cura	Era	Medley	Agava (Wool)	Aosta	Aries	Main Line Flax	Main Line Twist	Prato	Stamskin	Step	Step Melange	Valencia	Vel (Charleston)	Blazer	Capture	Granola	Mood	Moulin	Morph	Remix 3	Silvertex	Synergy	Arco	Bhaluka	Carnival	Cleo	Credo	Sera	Hallingdal 65	Samoa / California	Steelcut Trio 3	Gorky	Montreal	Ultra	Arda	Prescott	Baru	Coda 2	Sprinkles								
<b>Bbox</b> panele zewnętrzne						●	●	●	●			●									●																																	
<b>Bbox</b> panele wewnętrzne / sofy																																																						
<b>Etum</b>		●	●	●	●																																																	
<b>Litt</b>	●	●	●	●	●	●	●	●	●	●	●	●	●	●	●	●	●	●	●	●	●	●	●	●	●	●	●	●	●	●	●	●	●	●	●	●	●	●	●	●	●	●	●	●	●	●	●	●	●	●	●	●	●	
<b>Multibase</b> ścianki		●	●	●	●																																																	
<b>Picnix</b>		●	●	●	●																																																	
<b>Plus</b> sofy / pufy						●	●	●	●	●		●	●	●	●						●																																	
<b>Plus</b> parawany												●									●																																	
<b>Plus</b> poduszki						●	●	●	●	●		●	●	●	●						●																																	
<b>Podium</b>		●	●	●	●																																																	
<b>Pung</b>						●	●	●	●	●		●	●								●																																	
<b>Stepps</b> ścianki / panele		●	●	●	●																																																	



balma

OFFICE

ul. Poznańska 167  
62-080 Tarnowo Podgórne  
Poland

T: +48 61 89 66 400  
E: [kontakt@balma.pl](mailto:kontakt@balma.pl)